



Тайшетское городское отделение
общероссийской общественной
организации "Всероссийское
добровольное пожарное общество"

665008, Иркутская область, г.
Тайшет, ул. Первомайская, 31
тел. (39563) 2-49-74

ПЛАН ЭВАКУАЦИИ

УТВЕРЖДАЮ

Муниципальное казенное общеобразовательное учреждение
Средняя общеобразовательная школа № 14 г. Тайшета. Северная секция, этаж 1
665000, Иркутская область, город Тайшет, ул. Транспортная, д.20

СОРИЕНТИРУЙТЕСЬ НА ПЛАНЕ. ОПРЕДЕЛИТЕ СВОЕ МЕСТОПОЛОЖЕНИЕ. ДЕЙСТВУЙТЕ ПО ИНСТРУКЦИИ



УСЛОВНЫЕ ОБОЗНАЧЕНИЯ

	ТЕЛЕФОН		ЭЛЕКТРОЩИТ
	ОГНЕТУШИТЕЛЬ		ЭВАКУАЦИОННЫЙ ВЫХОД
	ВЫ НАХОДИТЕСЬ ЗДЕСЬ		КНОПКА ВКЛЮЧЕНИЯ ПОЖАРНОЙ АВТОМАТИКИ
	АПТЕЧКА ПЕРВОЙ МЕДИЦИНСКОЙ ПОМОЩИ		МЕСТО РАЗМЕЩЕНИЯ СИЗОД
	ПУТЬ К ОСНОВНОМУ/ЗАПАСНОМУ ЭВАКУАЦИОННОМУ ВЫХОДУ		НАПРАВЛЕНИЕ ДВИЖЕНИЯ К ЭВАКУАЦИОННОМУ ВЫХОДУ
	ПОЖАРНЫЙ КРАН		НАПРАВЛЕНИЕ ДВИЖЕНИЯ ВВЕРХ/ВНИЗ ПО ЛЕСТНИЦЕ

ДЕЙСТВИЯ ПРИ ПОЖАРЕ СОХРАНИЙТЕ СПОКОЙСТВИЕ!

- СООБЩИТЕ ПО ТЕЛЕФОНУ 01, 101, 112:**
 - АДРЕС ОБЪЕКТА
 - МЕСТО ВОЗНИКНОВЕНИЯ ПОЖАРА
 - СВОЮ ФАМИЛИЮ
- ОПОВЕСТИТЕ ЛЮДЕЙ**
 - НАЖМИТЕ КНОПКУ ВКЛЮЧЕНИЯ ПОЖАРНОЙ АВТОМАТИКИ
 - ПОДАЙТЕ СИГНАЛ ГОЛОСОМ
- ЭВАКУИРУЙТЕ ЛЮДЕЙ**
 - ОРИЕНТИРУЙТЕСЬ ПО ЗНАКАМ НАПРАВЛЕНИЯ ДВИЖЕНИЯ
 - ОКАЖИТЕ ПЕРВУЮ ПОМОЩЬ ПОСТРАДАВШИМ
- ПО ВОЗМОЖНОСТИ, ПРИМИТЕ МЕРЫ ПО ТУШЕНИЮ ПОЖАРА**
 - ИСПОЛЬЗУЙТЕ СРЕДСТВА ПРОТИВОПОЖАРНОЙ ЗАЩИТЫ

ДЕЙСТВИЯ ПРИ АВАРИИ СОХРАНИЙТЕ СПОКОЙСТВИЕ!

- СООБЩИТЕ ПО ТЕЛЕФОНУ 01, 101, 112:**
 - АДРЕС ОБЪЕКТА
 - ЧТО ПРОИЗОШЛО
 - ИМЕЮТСЯ ЛИ ПОСТРАДАВШИЕ
 - СВОЮ ФАМИЛИЮ
- ЛОКАЛИЗИРУЙТЕ АВАРИЮ**
 - ПРЕДОТВРАТИТЕ РАЗВИТИЕ АВАРИИ
 - ИСПОЛЬЗУЙТЕ СРЕДСТВА ЗАЩИТЫ
- ЭВАКУИРУЙТЕ ЛЮДЕЙ**
 - ОРИЕНТИРУЙТЕСЬ ПО ЗНАКАМ НАПРАВЛЕНИЯ ДВИЖЕНИЯ
 - ОКАЖИТЕ ПЕРВУЮ ПОМОЩЬ ПОСТРАДАВШИМ



Тайшетское городское отделение
общероссийской общественной
организации "Всероссийское
добровольное пожарное общество"

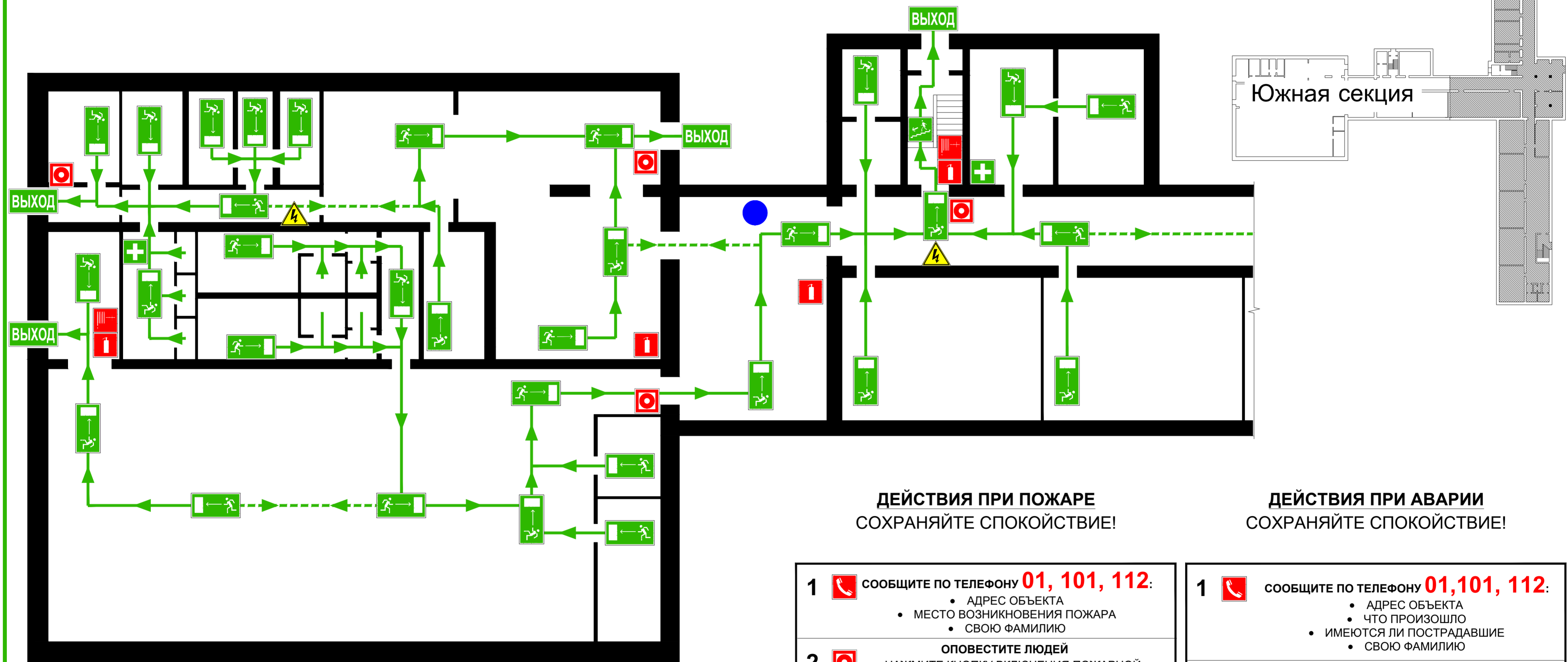
665008, Иркутская область, г.
Тайшет, ул. Первомайская, 31
тел. (39563) 2-49-74

ПЛАН ЭВАКУАЦИИ

Муниципальное казенное общеобразовательное учреждение
Средняя общеобразовательная школа № 14 г. Тайшета. Южная секция, этаж 1
665000, Иркутская область, город Тайшет, ул. Транспортная, д.20

УТВЕРЖДАЮ

СОРИЕНТИРУЙТЕСЬ НА ПЛАНЕ. ОПРЕДЕЛИТЕ СВОЕ МЕСТОПОЛОЖЕНИЕ. ДЕЙСТВУЙТЕ ПО ИНСТРУКЦИИ



ДЕЙСТВИЯ ПРИ ПОЖАРЕ
СОХРАНЯЙТЕ СПОКОЙСТВИЕ!

ДЕЙСТВИЯ ПРИ АВАРИИ
СОХРАНЯЙТЕ СПОКОЙСТВИЕ!

- 1** **СООБЩИТЕ ПО ТЕЛЕФОНУ 01, 101, 112:**
 - АДРЕС ОБЪЕКТА
 - МЕСТО ВОЗНИКНОВЕНИЯ ПОЖАРА
 - СВОЮ ФАМИЛИЮ
- 2** **ОПОВЕСТИТЕ ЛЮДЕЙ**
 - НАЖМИТЕ КНОПКУ ВКЛЮЧЕНИЯ ПОЖАРНОЙ АВТОМАТИКИ
 - ПОДАЙТЕ СИГНАЛ ГОЛОСОМ
- 3** **ЭВАКУИРУЙТЕ ЛЮДЕЙ**
 - ОРИЕНТИРУЙТЕСЬ ПО ЗНАКАМ НАПРАВЛЕНИЯ ДВИЖЕНИЯ
 - ОКАЖИТЕ ПЕРВУЮ ПОМОЩЬ ПОСТРАДАВШИМ
- 4** **ПО ВОЗМОЖНОСТИ, ПРИМИТЕ МЕРЫ ПО ТУШЕНИЮ ПОЖАРА**
 - ИСПОЛЬЗУЙТЕ СРЕДСТВА ПРОТИВОПОЖАРНОЙ ЗАЩИТЫ

- 1** **СООБЩИТЕ ПО ТЕЛЕФОНУ 01, 101, 112:**
 - АДРЕС ОБЪЕКТА
 - ЧТО ПРОИЗОШЛО
 - ИМЕЮТСЯ ЛИ ПОСТРАДАВШИЕ
 - СВОЮ ФАМИЛИЮ
- 2** **ЛОКАЛИЗИРУЙТЕ АВАРИЮ**
 - ПРЕДОТВРАТИТЕ РАЗВИТИЕ АВАРИИ
 - ИСПОЛЬЗУЙТЕ СРЕДСТВА ЗАЩИТЫ
- 3** **ЭВАКУИРУЙТЕ ЛЮДЕЙ**
 - ОРИЕНТИРУЙТЕСЬ ПО ЗНАКАМ НАПРАВЛЕНИЯ ДВИЖЕНИЯ
 - ОКАЖИТЕ ПЕРВУЮ ПОМОЩЬ ПОСТРАДАВШИМ

УСЛОВНЫЕ ОБОЗНАЧЕНИЯ

	ТЕЛЕФОН		КНОПКА ВКЛЮЧЕНИЯ ПОЖАРНОЙ АВТОМАТИКИ		ЭЛЕКТРОЦИТ
	ОГНЕТУШИТЕЛЬ		МЕСТО РАЗМЕЩЕНИЯ СИЗОД		ЭВАКУАЦИОННЫЙ ВЫХОД
	АПТЕЧКА ПЕРВОЙ МЕДИЦИНСКОЙ ПОМОЩИ		ПУТЬ К ОСНОВНОМУ/ЗАПАСНОМУ ЭВАКУАЦИОННОМУ ВЫХОДУ		НАПРАВЛЕНИЕ ДВИЖЕНИЯ К ЭВАКУАЦИОННОМУ ВЫХОДУ
	ВЫ НАХОДИТЕСЬ ЗДЕСЬ		ПОЖАРНЫЙ КРАН		НАПРАВЛЕНИЕ ДВИЖЕНИЯ ВВЕРХ/ВНИЗ ПО ЛЕСТНИЦЕ



Тайшетское городское отделение
общероссийской общественной
организации "Всероссийское
добровольное пожарное общество"

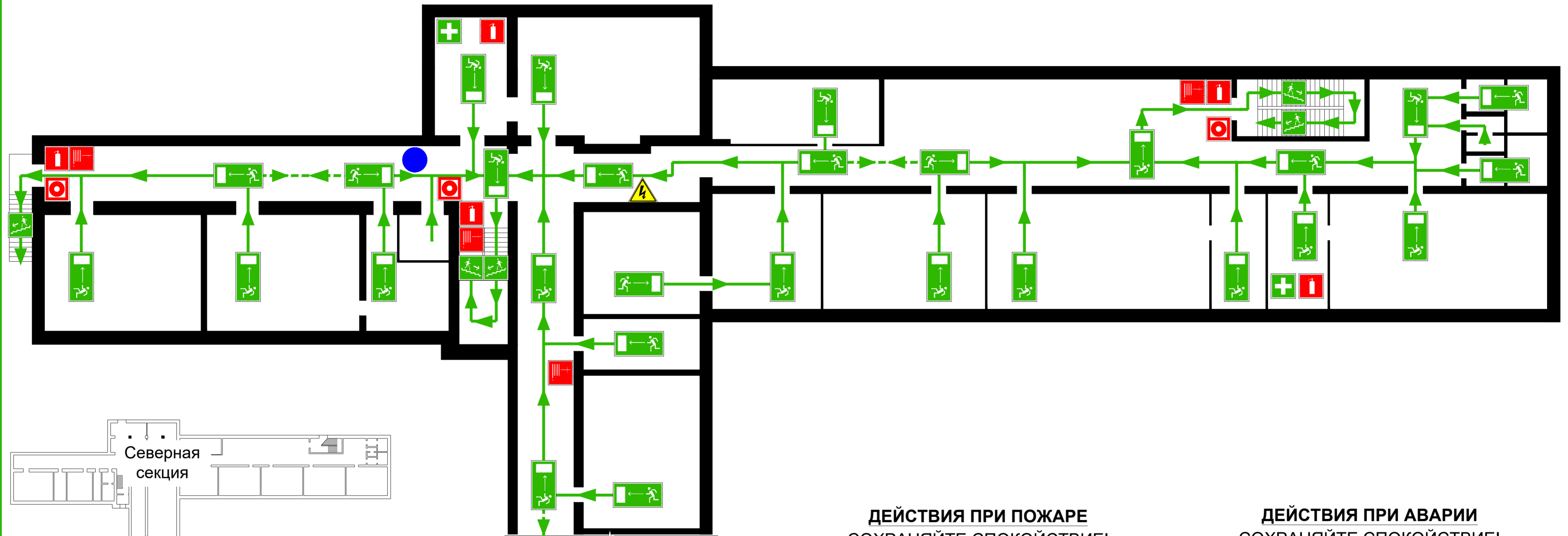
665008, Иркутская область, г.
Тайшет, ул. Первомайская, 31
тел. (39563) 2-49-74

ПЛАН ЭВАКУАЦИИ

УТВЕРЖДАЮ

Муниципальное казенное общеобразовательное учреждение
Средняя общеобразовательная школа № 14 г. Тайшета. Северная секция, этаж 2
665000, Иркутская область, город Тайшет, ул. Транспортная, д.20

СОРИЕНТИРУЙТЕСЬ НА ПЛАНЕ. ОПРЕДЕЛИТЕ СВОЕ МЕСТОПОЛОЖЕНИЕ. ДЕЙСТВУЙТЕ ПО ИНСТРУКЦИИ



УСЛОВНЫЕ ОБОЗНАЧЕНИЯ

	ТЕЛЕФОН		ЭЛЕКТРОЩИТ
	ОГНЕТУШИТЕЛЬ		ЭВАКУАЦИОННЫЙ ВЫХОД
	ВЫ НАХОДИТЕСЬ ЗДЕСЬ		КНОПКА ВКЛЮЧЕНИЯ ПОЖАРНОЙ АВТОМАТИКИ
	АПТЕЧКА ПЕРВОЙ МЕДИЦИНСКОЙ ПОМОЩИ		МЕСТО РАЗМЕЩЕНИЯ СИЗОД
	ПУТЬ К ОСНОВНОМУ/ЗАПАСНОМУ ЭВАКУАЦИОННОМУ ВЫХОДУ		НАПРАВЛЕНИЕ ДВИЖЕНИЯ К ЭВАКУАЦИОННОМУ ВЫХОДУ
	ПОЖАРНЫЙ КРАН		НАПРАВЛЕНИЕ ДВИЖЕНИЯ ВВЕРХ/ВНИЗ ПО ЛЕСТНИЦЕ

ДЕЙСТВИЯ ПРИ ПОЖАРЕ СОХРАНЯЙТЕ СПОКОЙСТВИЕ!

- СООБЩИТЕ ПО ТЕЛЕФОНУ 01, 101, 112:**
 - АДРЕС ОБЪЕКТА
 - МЕСТО ВОЗНИКНОВЕНИЯ ПОЖАРА
 - СВОЮ ФАМИЛИЮ
- ОПОВЕСТИТЕ ЛЮДЕЙ**
 - НАЖМИТЕ КНОПКУ ВКЛЮЧЕНИЯ ПОЖАРНОЙ АВТОМАТИКИ
 - ПОДАЙТЕ СИГНАЛ ГОЛОСОМ
- ЭВАКУИРУЙТЕ ЛЮДЕЙ**
 - ОРИЕНТИРУЙТЕСЬ ПО ЗНАКАМ НАПРАВЛЕНИЯ ДВИЖЕНИЯ
 - ОКАЖИТЕ ПЕРВУЮ ПОМОЩЬ ПОСТРАДАВШИМ
- ПО ВОЗМОЖНОСТИ, ПРИМИТЕ МЕРЫ ПО ТУШЕНИЮ ПОЖАРА**
 - ИСПОЛЬЗУЙТЕ СРЕДСТВА ПРОТИВОПОЖАРНОЙ ЗАЩИТЫ

ДЕЙСТВИЯ ПРИ АВАРИИ СОХРАНЯЙТЕ СПОКОЙСТВИЕ!

- СООБЩИТЕ ПО ТЕЛЕФОНУ 01,101, 112:**
 - АДРЕС ОБЪЕКТА
 - ЧТО ПРОИЗОШЛО
 - ИМЕЮТСЯ ЛИ ПОСТРАДАВШИЕ
 - СВОЮ ФАМИЛИЮ
- ЛОКАЛИЗУЙТЕ АВАРИЮ**
 - ПРЕДОТВРАТИТЕ РАЗВИТИЕ АВАРИИ
 - ИСПОЛЬЗУЙТЕ СРЕДСТВА ЗАЩИТЫ
- ЭВАКУИРУЙТЕ ЛЮДЕЙ**
 - ОРИЕНТИРУЙТЕСЬ ПО ЗНАКАМ НАПРАВЛЕНИЯ ДВИЖЕНИЯ
 - ОКАЖИТЕ ПЕРВУЮ ПОМОЩЬ ПОСТРАДАВШИМ



Тайшетское городское отделение
общероссийской общественной
организации "Всероссийское
добровольное пожарное общество"

665008, Иркутская область, г.
Тайшет, ул. Первомайская, 31
тел. (39563) 2-49-74

ПЛАН ЭВАКУАЦИИ

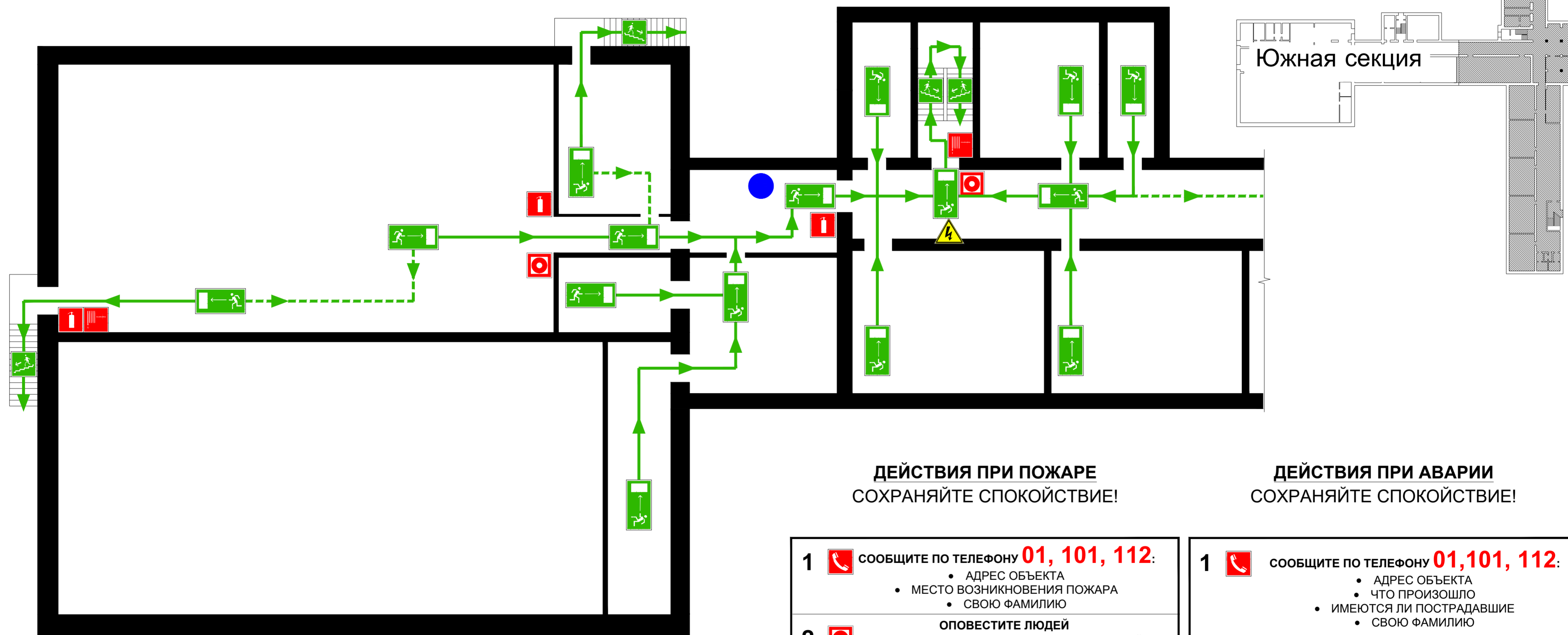
Муниципальное казенное общеобразовательное учреждение

Средняя общеобразовательная школа № 14 г. Тайшета. Южная секция, этаж 2

665000, Иркутская область, город Тайшет, ул. Транспортная, д.20

УТВЕРЖДАЮ

СОРИЕНТИРУЙТЕСЬ НА ПЛАНЕ. ОПРЕДЕЛИТЕ СВОЕ МЕСТОПОЛОЖЕНИЕ. ДЕЙСТВУЙТЕ ПО ИНСТРУКЦИИ



ДЕЙСТВИЯ ПРИ ПОЖАРЕ
СОХРАНЯЙТЕ СПОКОЙСТВИЕ!

ДЕЙСТВИЯ ПРИ АВАРИИ
СОХРАНЯЙТЕ СПОКОЙСТВИЕ!

<p>1 СООБЩИТЕ ПО ТЕЛЕФОНУ 01, 101, 112:</p> <ul style="list-style-type: none"> • АДРЕС ОБЪЕКТА • МЕСТО ВОЗНИКНОВЕНИЯ ПОЖАРА • СВОЮ ФАМИЛИЮ 	<p>1 СООБЩИТЕ ПО ТЕЛЕФОНУ 01, 101, 112:</p> <ul style="list-style-type: none"> • АДРЕС ОБЪЕКТА • ЧТО ПРОИЗОШЛО • ИМЕЮТСЯ ЛИ ПОСТРАДАВШИЕ • СВОЮ ФАМИЛИЮ
<p>2 ОПОВЕСТИТЕ ЛЮДЕЙ</p> <ul style="list-style-type: none"> • НАЖМИТЕ КНОПКУ ВКЛЮЧЕНИЯ ПОЖАРНОЙ АВТОМАТИКИ • ПОДАЙТЕ СИГНАЛ ГОЛОСОМ 	<p>2 ЛОКАЛИЗУЙТЕ АВАРИЮ</p> <ul style="list-style-type: none"> • ПРЕДОТВРАТИТЕ РАЗВИТИЕ АВАРИИ • ИСПОЛЬЗУЙТЕ СРЕДСТВА ЗАЩИТЫ
<p>3 ЭВАКУИРУЙТЕ ЛЮДЕЙ</p> <ul style="list-style-type: none"> • ОРИЕНТИРУЙТЕСЬ ПО ЗНАКАМ НАПРАВЛЕНИЯ ДВИЖЕНИЯ • ОКАЖИТЕ ПЕРВУЮ ПОМОЩЬ ПОСТРАДАВШИМ 	<p>3 ЭВАКУИРУЙТЕ ЛЮДЕЙ</p> <ul style="list-style-type: none"> • ОРИЕНТИРУЙТЕСЬ ПО ЗНАКАМ НАПРАВЛЕНИЯ ДВИЖЕНИЯ • ОКАЖИТЕ ПЕРВУЮ ПОМОЩЬ ПОСТРАДАВШИМ
<p>4 ПО ВОЗМОЖНОСТИ, ПРИМИТЕ МЕРЫ ПО ТУШЕНИЮ ПОЖАРА</p> <ul style="list-style-type: none"> • ИСПОЛЬЗУЙТЕ СРЕДСТВА ПРОТИВОПОЖАРНОЙ ЗАЩИТЫ 	

УСЛОВНЫЕ ОБОЗНАЧЕНИЯ

ТЕЛЕФОН	КНОПКА ВКЛЮЧЕНИЯ ПОЖАРНОЙ АВТОМАТИКИ	ЭЛЕКТРОЩИТ
ОГнетушитель	МЕСТО РАЗМЕЩЕНИЯ СИЗОД	ВЫХОД ЭВАКУАЦИОННЫЙ ВЫХОД
АПТЕЧКА ПЕРВОЙ МЕДИЦИНСКОЙ ПОМОЩИ	ПУТЬ К ОСНОВНОМУ/ЗАПАСНОМУ ЭВАКУАЦИОННОМУ ВЫХОДУ	НАПРАВЛЕНИЕ ДВИЖЕНИЯ К ЭВАКУАЦИОННОМУ ВЫХОДУ
ВЫ НАХОДИТЕСЬ ЗДЕСЬ	ПОЖАРНЫЙ КРАН	НАПРАВЛЕНИЕ ДВИЖЕНИЯ ВВЕРХ/ВНИЗ ПО ЛЕСТНИЦЕ